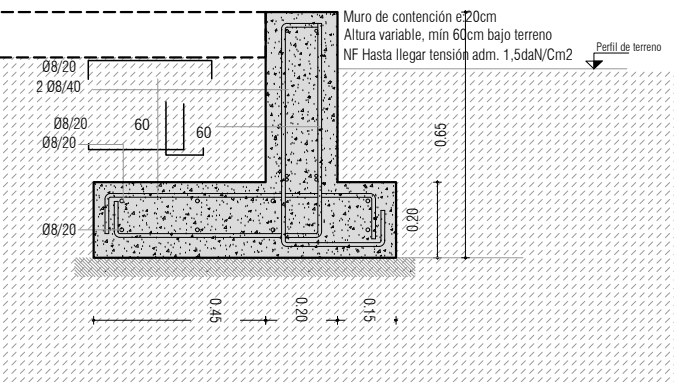


DETALLE DE ARISTAS VIVAS
Esc. 1/20

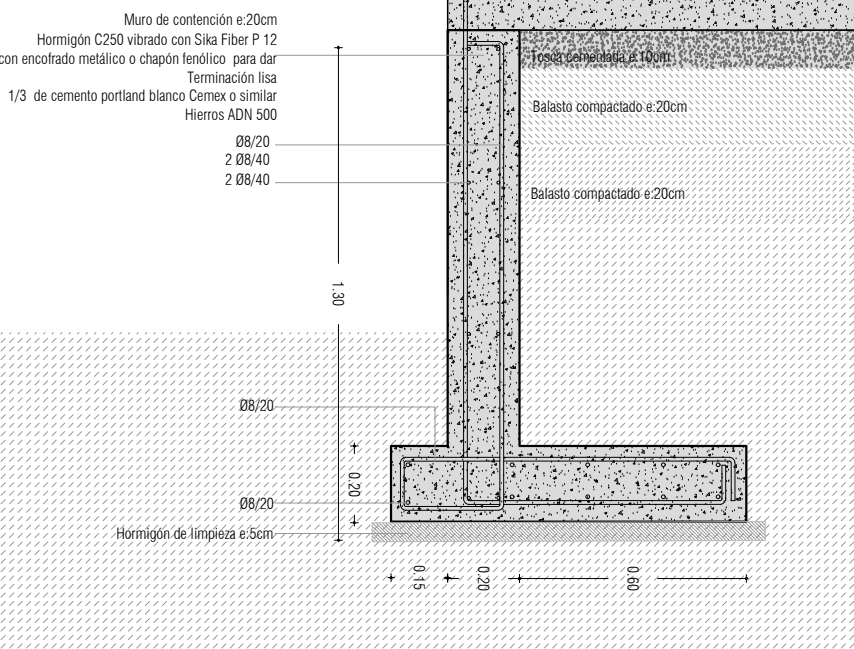
TODAS LAS ARISTAS VIVAS
Ángulo Acero perimetral 304/304
armado con grapa Ø8mm L=100mm



DETALLE MC tipo 1
Esc. 1/20



DETALLE MC tipo 2
Esc. 1/20



ESTRUCTURA	
HORMIGÓN	En grad. C25, fck=20N/mm²
HORMIGÓN VISTO	Hormigón C250 vibrado con Sila Fiber P 17 con escoria metálica o chapón ferroso y desecante para terminación lisa. Densificación con 1/3 de cemento portland blanco Cemex o similar. La densificación de aditivos se ajustará según requerimientos indicaciones del proveedor.
ACERO	Para hormigón armado: A40M o A40M50, fyk=5.00N/mm²
EMPALMES	Mín 20 diámetros
RECUBRIMIENTO	Corte al tercio= 4.0cm. Corte al anclaje= mín 3.0cm
PAVIMENTACIÓN	RF hasta llegar al firme. Fosca cementada dosel: 100kg de cemento por m³ de fosca.
TERMINACIÓN DE ELEMENTOS METÁLICOS	Impresión epoxi anticorrosiva tipo SKACOR Epoxy Primer + esmalte de terminación SKACOR poliuretano UV color a definir por D.O.
NIVELES	Son niveles de piso terminado, por lo que se deben tener en consideración las terminaciones respectivas.
REFERENCIA	PILAR QUE NACE PILAR QUE CONTIENE PILAR QUE MUERE MURO DE HORMIGÓN
CORTES	REFERENCIA
DETALLES	REFERENCIA
NOTAS	Nota 1: Todas las medidas serán verificadas en la obra. Nota 2: Cada una de las especificaciones que aparecen en los recuadros gráficos podrán modificarse por el Director de Obra dentro del transcurso de la obra, parcial o totalmente. Nota 3: Todo cambio de pavimento, incluido la llegada al cordón de vereda, deberá llevar junta elástica.